

ぎょうしゅうざい
塗装ブース用凝集剤

MDブースクリヤー

MDブースクリヤーは、弊社が湿式塗装ブース循環水専用開発した液体凝集剤です。塗料スラッジを凝集することで不粘着化され、その結果、循環水がキレイ（透明度が高い）な状態を維持でき、悪臭軽減・脱水性向上、更には再利用が可能となる。

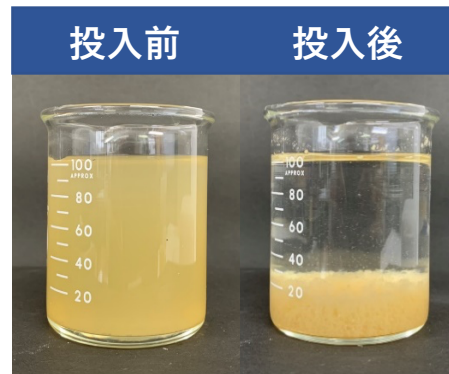
【特 長】

① 非常に高い凝集力

一般的な凝集剤（PAC,硫酸バンド）などと比べると有効成分が2倍以上含まれており、少ない添加量で高い効果を発揮する。

② pHが下がりにくい

高い塩基度（80%以上）のため、pHの低下が少なく塗装ブース本体の腐食防止につながる。



【使用方法】

湿式塗装ブースへ、塗装作業前に投入してください。

添加量は使用する塗料の量・種類、循環水の量によって異なります。

（添加量の目安）

- ・初期添加量は、保有水量の0.1～0.5%を投入ください。
- ・日常添加量は、オーバーミストに対して1%、あるいは保有水量の0.01～0.05%を投入ください。

【性 状】

外 観 / 形 状	薄茶褐色液体
p H(原 液)	2 ~ 3
比 重	約 1.3(20 °C)
劇・毒物取締法	非 該 当
P R T R 法	非 該 当

【荷 姿】

- ・5kgQT容器
- ・20kgQT容器



製造販売元

株式会社ミドリ商会

456-0015 名古屋市熱田区高蔵町4-7

TEL : 052-671-7211 FAX : 052-682-2598

<https://midorishokai.co.jp/>

お問い合わせ先